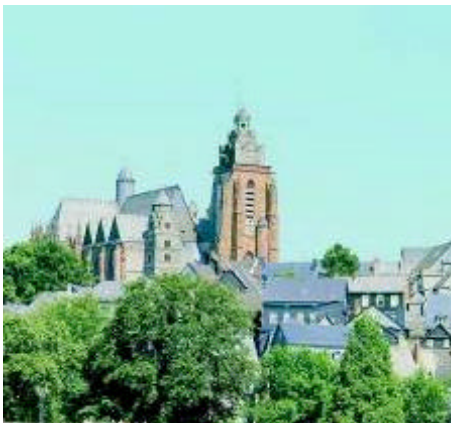


Angebote für Gruppenreisen 2007/2008

Drei Städte - ein Reiseziel an der Lahn

Wetzlar - Braunfels - Weilburg

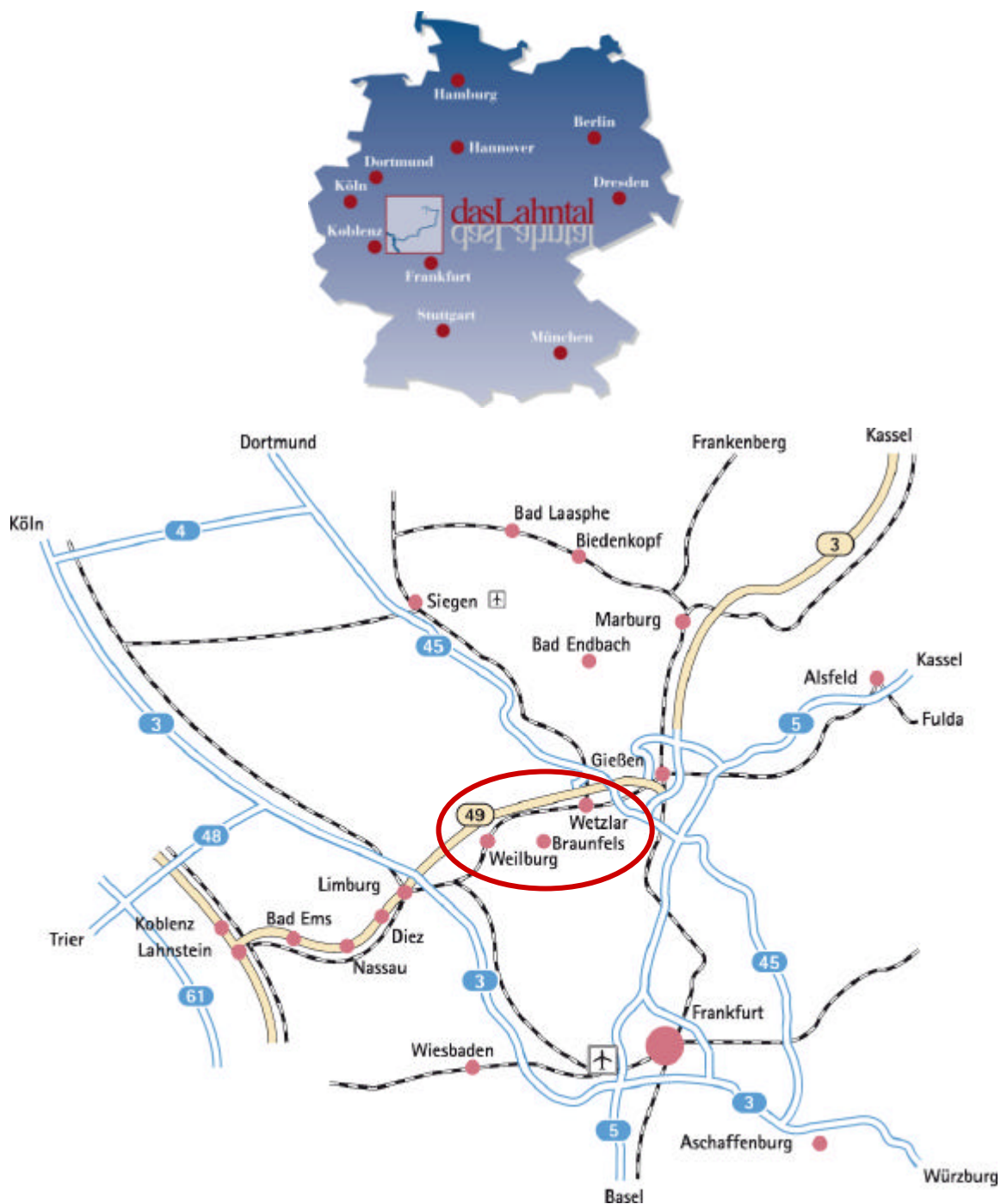


Inhaltsverzeichnis

So finden Sie uns.....	3
Wetzlar - Goethe- und Optikstadt	4
Best Western Hotel Wetzlar.....	5
Hotel Bürgerhof Wetzlar.....	6
Hotel Mercure Kongress Wetzlar.....	7
Hotel Wetzlarer Hof.....	8
Tasch's Wirtshaus.....	9
Pizzeria Casa Loste.....	10
Wetzlarer Festspiele.....	12
Rittal Arena Wetzlar.....	13
Abenteuerparcours Wetzlar.....	14
Burg Greifenstein.....	15
Luftkurort Braunfels	16
Schloss-Hotel Braunfels.....	17
Parkhotel Himmelreich Braunfels.....	18
Gasthaus Gombel.....	19
Brauhaus Obermühle Braunfels.....	20
Brauhaus Obermühle.....	21
Gasthof Am Turm Braunfels.....	22
Restaurant Solmser Hof Braunfels.....	23
Konditorei Vogel Braunfels.....	24
Kleines Café am Markt Braunfels.....	25
Schloss Braunfels.....	26
Forsthaus Altenberg.....	27
Besucherbergwerk Grube Fortuna.....	28
KRUMOS' Aktivreisen & Events.....	29
Barocke Residenzstadt Weilburg	30
Aktivhotel Lindenhof Weilburg.....	31
Schlosshotel Weilburg.....	32
Hotel Zur Krone Löhnberg.....	33
Gasthaus im Tiergarten Weilburg.....	34
Wildpark „Tiergarten Weilburg“.....	35
Schloss und Schlossgarten Weilburg.....	36
Altstadtführungen Weilburg.....	37
Bergbau- und Stadtmuseum Weilburg.....	38
Kubacher Kristallhöhle Weilburg.....	39
Weilburger Boots- und Kanuvermietung.....	40
Pilzfarm Noll.....	41

So finden Sie uns

Weit ab vom geschäftigen Treiben des Alltags gibt es noch Gegenden, in denen erholsame Stunden im Einklang mit der Natur möglich sind. Entdecken Sie mit uns drei liebenswerte Städte im romantischen Lahntal: Wetzlar, Braunfels und Weilburg. Sie haben die Wahl: Besuchen Sie mit Ihrer Busgruppe stolze Schlösser, Burgen und Dome, genießen Sie das Flair malerischer Altstädte oder entdecken Sie mit Kanus einen der romantischsten Flüsse Deutschlands, die Lahn. Nutzen Sie diesen Katalog, in dem Hoteliers, Gastronomen, Veranstalter und Sehenswürdigkeiten an der Lahn ihr Know-How gebündelt haben. Alles mit einem Ziel: Ihre Wünsche und die Ihrer Gäste zu erfüllen.



Wetzlar - Goethe- und Optikstadt



Tourist-Information Wetzlar, Domplatz 8, 35578 Wetzlar, Tel. 06441-997750, Fax 06441-997759
www.wetzlar.de, tourist-info@wetzlar.de

Sehen und erleben

Die Altstadtgassen bei einer Stadtführung erforschen, den unvollendeten Dom entdecken oder auf Goethes Spuren wandeln, dies alles können Sie in Wetzlar. Daneben bietet die Stadt reizvolle Ausflugsziele in der Umgebung und ist ein idealer Ausgangspunkt für einen Aktivurlaub.

Altstadtführung

Mittelalterliche Plätze, verwinkelte Gassen und reizvolle Fachwerkhäuser entdecken Besucher bei einer Stadtführung in der Wetzlarer Altstadt. Faszinierend ist auch der als gotisches Kirchenbauwerk unvollendet gebliebene Dom, der ein Stück Stadtgeschichte widerspiegelt. Thema ist natürlich auch Goethes unglückliche Liebe zu der jungen Wetzlarerin Charlotte Buff.

Dauer 1,5 Stunden, Gruppenpreis: 50,00 €

Zu den Schauplätzen der Weltliteratur – Auf Goethes und Werthers Spuren durch Wetzlar

Die Stadtführung folgt den Spuren Goethes bei seinem Aufenthalt in Wetzlar im Sommer des Jahres 1772. Besichtigt werden kann dabei auch das Geburtshaus von Charlotte Buff, die Vorbild für Goethes bekanntesten Roman „Die Leiden des jungen Werther“ wurde.

Dauer 2 Stunden, Gruppenpreis: 60,00 €
..... zzgl. Museumseintritt 2,00 € p. P.

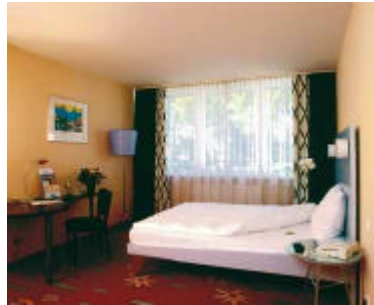
Wetzlar im Kostüm – Stadtgespräch bei Nacht

Zwischen Buttermarkt und Güllgasse erfahren Sie im Laternenschein das Neueste von Anno dazumal. Der Wetzlarer Domtürmer und ein Reichskammergerichtsbote führen Sie über enge Treppen und verwinkelte Gassen zu den malerischen Plätzen der Altstadt. Lassen Sie sich in die Welt des 18. Jahrhunderts zurückversetzen!

Dauer 1 Stunde, Gruppenpreis: 40,00 € (2 Akteure)

Pauschalangebote auf Anfrage

Best Western Hotel Wetzlar ★★★



Best Western Hotel Wetzlar, Karl-Kellner-Ring 40, 35576 Wetzlar, Tel. 06441-9060, Fax 06441-906111
www.hotel-wetzlar.bestwestern.de, info@hotelwetzlar.bestwestern.de

Sich Zuhause fühlen im Best Western Wetzlar

Das Best Western Hotel Wetzlar wurde 1995 erbaut und liegt direkt in der Innenstadt am Ufer der Lahn. Zu Fuß erreichen Sie innerhalb von fünf Minuten die historische Altstadt und den Dom. Sport und Spaß bietet das Freibad, das direkt hinter dem modernen Haus liegt.

Beschreibung	
Gruppengröße	bis 100
Anzahl Betten	136
Anzahl EZ	10
Anzahl DZ	58
Anzahl Plätze Restaurant	120
Anzahl Plätze Terrasse	50
Barrierefreiheit	WC, Dusche, Lift
Wellnessangebote	Freibad am Haus
weitere Angebote im Zimmer	W-LAN kostenfrei, SAT-TV, Radio, Haartrockner
weitere Angebote im Haus	6 Tagungsräume
Busausstiegstelle	am Haus
Busparkplatz	500 Meter entfernt
Öffnungszeiten	ganzjährig

Preise (pro Person und Tag)		
ÜF	DZ	38,00 €
	EZ	53,00 €
Ü / HP	DZ	45,00 €
	EZ	55,00 €
Anzahl Freiplätze	1 Person je 40 Teilnehmer	
Bes. Bedingungen		
Anmerkungen:		

Hotel Bürgerhof Wetzlar ★★★



Hotel Bürgerhof, Konrad-Adenauer-Promenade 20, 35578 Wetzlar, Tel. 06441-9030, Fax 06441-903100
www.buergerhof-wetzlar.com, hotel@buergerhof-wetzlar.com

Neuzeitlicher Hotelkomfort in einem traditionsreichen Haus

Bereits 1736 kaufte ein Freiherr von Zwierein das Gebäude als Stadthaus. Seit 1938 befindet sich das Haus im Familienbesitz und wird in der 3. Generation geführt. Fünf Gehminuten vom Dom an der alten Stadtmauer gelegen verführt das Hotel mit seinem historischen Ambiente, wie etwa den zwei Salons mit Rokoko-Stuckdecken oder dem Frühstücksraum im Biedermeier-Stil.

Beschreibung	
Gruppengröße	30-50 Personen
Anzahl Betten	
Anzahl EZ	21
Anzahl DZ	41
Anzahl Plätze Restaurant	100
Anzahl Plätze Terrasse	20
Barrierefreiheit	nicht vorhanden
Wellnessangebote	keine
weitere Angebote im Zimmer	Fön, Kosmetikspiegel, TV, Telefon
weitere Angebote im Haus	
Busausstiegstelle	50 Meter entfernt
Busparkplatz	300 Meter entfernt
Öffnungszeiten	ganztägig

Preise (pro Person und Tag)		
ÜF	DZ	40,00 €
	EZ	50,00 €
Ü/HP	DZ	50,00 €
	EZ	60,00 €
Anzahl Freiplätze	1 Busfahrer frei	
Bes. Bedingungen		
Anmerkungen: Preise gelten ab 2 Übernachtungen, HP kann auch mittags gereicht werden.		

Hotel Mercure Kongress Wetzlar ★★★★S



Hotel Mercure Kongress Wetzlar, Bergstraße 41, 35578 Wetzlar, Tel. 06441-4170, Fax 06441-42504
 www.mercure.com, h0782@accor.com

Mercure macht mehr aus Ihrer Zeit

Am Rande der Altstadt gelegen und verkehrsgünstig zu erreichen, sind es trotzdem vom Hotel Mercure nur 10 Minuten Fußweg zum Wetzlarer Dom und der historischen Altstadt. Das modern geführte Haus wird gehobenen Ansprüchen auch von internationalem Publikum gerecht und bietet modernsten Komfort für jeden Geschmack.

Beschreibung	
Gruppengröße	bis 200 Personen
Anzahl Betten	238
Anzahl EZ	46
Anzahl DZ	91
Anzahl Plätze Restaurant	120
Anzahl Plätze Terrasse	30
Barrierefreiheit	vorhanden
Wellnessangebote	große Auswahl auf Anfrage
weitere Angebote im Zimmer	Bad/WC, Kabel-TV, Radio, Telefon, Minibar, tlw. Hosenbügler und W-LAN
weitere Angebote im Haus	Schwimmbad, Sauna, Whirlpool, Fitnessraum
Busausstiegstelle	am Haus
Busparkplatz	am Haus
Öffnungszeiten	ganztägig

Preise (pro Person und Tag)		
UF	DZ	35,00 €
	EZ	55,00 €
HP	DZ	55,00 €
	EZ	75,00 €
Anzahl Freiplätze	je 20 Teilnehmer 0,5 DZ	
Bes. Bedingungen		
Anmerkungen:		

Hotel Wetzlarer Hof



Hotel Wetzlarer Hof, Obertorstraße 3, 35578 Wetzlar, Tel. 06441-9080, Fax 06441-908100
 www.wetzlarerhof.de, hotel@wetzlarerhof.de

Tagen, schlemmen, wohlfühlen, erleben!

Sie sind in Wetzlar? Dann immer Richtung Stadthalle. Der Wetzlarer Hof liegt direkt neben der Stadthalle am Rande der Altstadt. Trotzdem ist das modern geführte Haus umgeben von einem ruhigen Grüngürtel, dessen Anlagen sich im Halbrund um die Wetzlarer Altstadt ziehen.

Beschreibung	
Gruppengröße	bis 80 Personen
Anzahl Betten	88
Anzahl EZ	22
Anzahl DZ	33
Anzahl Plätze Restaurant	110
Anzahl Plätze Terrasse	80
Barrierefreiheit	vorhanden
Wellnessangebote	nicht vorhanden
weitere Angebote im Zimmer	
weitere Angebote im Haus	
Busausstiegstelle	am Haus
Busparkplatz	am Haus
Öffnungszeiten	ganztägig

Preise (pro Person und Tag)		
ÜF	DZ	38,00 €
	EZ	60,00 €
HP	DZ	50,00 €
	EZ	62,00 €
Anzahl Freiplätze	1 Person je 20 Teilnehmer	
Bes. Bedingungen		
Anmerkungen:		

Speisekarte für Busgruppen:

Marktsalat im Kernöldressing mit gebratenen Nüssen.....	9,20 €
Marktsalat mit gebratenen Putenstreifen im Walnußdressing.....	10,50 €
Gekochte Eier in Frankfurter Grüner Soße	9,80 €
Currygeschnetzeltes vom Huhn mit Lauch, Reis, Salat.....	13,50 €
Paniertes Schweineschnitzel, Bratkartoffeln, Salat.....	12,80 €
Tafelspitz mit Bouillongemüse, Meerrettichsauce, Dampfkartoffeln, Salat.....	13,80 €
Schweinerückensteak mit frischen Champignons, Spätzle, Salat.....	14,20 €
Argentinisches Rumpsteak, Gratinkartoffeln, Salat	16,00 €

Tasch´s Wirtshaus Wetzlar



Tasch´s Wirtshaus, Franz-Schubert-Straße 3, 35578 Wetzlar, Tel. 06441-8708688, Fax 06441-8708642
www.taschs-wirtshaus.de, info@taschs-wirtshaus.de

Gut essen und sich wohlfühlen bei Tasch´s

Tasch´s Wirtshaus ist eines der neueren kulinarischen Highlights in Wetzlar und liegt im Gewerbepark Spilburg. Von der Autobahnabfahrt Wetzlar-Süd der A 45 ist die für Gruppen besonders geeignete Gastronomie auf dem Weg in die Wetzlarer Altstadt leicht zu erreichen.

Gruppengröße	bis 300 Personen
Anzahl Plätze Restaurant	170
Anzahl Plätze Saal	100
Anzahl Plätze Terrasse	150
Barrierefreiheit	ebenerdig, WC rollstuhlgerecht
Busausstiegstelle	am Haus
Busparkplatz	am Haus
Öffnungszeiten	ganztägig
Anzahl Freiplätze	

Anmerkungen:
 Technik in den Tagungsräumen: Beamer, Mikrophon, Flipchart

Speisekarte für Busgruppen:

Kartoffelsuppe mit Gemüsewürfelchen.....	3,90 €
Wirtshaus-Hochzeitssuppe mit Klößchen.....	4,00 €
Marktsalat mit Kräuterdressing	4,90 €
Wirtshaus-Salat mit Putenbruststreifen und geröstetem Finnenbaguette mit Kräuterquark.....	8,80 €
Tasch´s Currywurst mit Pommes Frites.....	4,50 €
„Schweinepfeffer“ : Schweinsgeschnetzeltes mit Zwiebeln, Champignons, grünen Bohnen, Dörrfleisch, schwarzem Pfeffer, dazu Butterreis	8,80 €
Schweineschnitzel mit Pommes und Salat	8,80 €
Hacksteak mit Zwiebeln, Bratkartoffeln, Spiegelei und Speziälsößchen.....	7,50 €
Spaghetti à la Bolognese	7,20 €
Linguine mit Rucola, Tomaten, Pinienkernen, Parmesan	8,20 €

Flammkuchen frisch aus unserem Steinofen

Der Klassiker mit Speck, Zwiebel, Creme fraiche	5,80 €
Der Hessische mit Schmand, Sauerkraut, Blutwurst und Leberwurst	6,90 €
Der Toscanische mit Rucola, Tomaten, Parmaschinken und Parmesan	7,90 €
Der Lothringische mit Lauch und Käse	5,80 €

Pizzeria Casa Lose Wetzlar



Pizzeria Casa Lose, Volpertshäuser Straße 8, 35578 Wetzlar, Tel. 06441-781290
 hayrialtun@yahoo.de

Gepflegt speisen in mediterranem Ambiente

Wer es mediterran mag, der ist in der Pizzeria Casa Lose gut aufgehoben. Das Team um Toni, Pino und Robert versorgt die Gäste mit leichter Mittelmeerküche. Besonders schön ist im Sommer die Terrasse, die zum Verweilen einlädt; aber auch im Innenraum gibt es beschwingtes Ambiente zu bezahlbaren Preisen.

Gruppengröße	bis 60 Personen
Plätze Restaurant	60
Plätze im Saal	
Plätze Terrasse	50
Barrierefreiheit	vorhanden
Busausstiegstelle	vor dem Haus
Busparkplatz	100 Meter entfernt
Öffnungszeiten	ganzjährig
Anzahl Freiplätze	2 Personen ab 30 Teilnehmer

Anmerkungen: Kein Ruhetag

Speisekarte für Busgruppen:

Italienische Gemüsesuppe	3,50 €
Tomatencremesuppe	3,00 €
Großer italienischer Salat.....	5,50 €
Großer gemischter Salat mit Putenbruststreifen	7,50 €
Schnitzel „Wiener Art“, Pommes, Salat.....	7,50 €
Jägerschnitzel, Pommes, Salat	8,50 €
Putenbrust mit Ananas und Käse überbacken, Pommes, Salat	10,00 €
Überbackene Nudelspezialitäten.....	6,50 €

Museen in Wetzlar



Museumsverwaltung, Schillerplatz 5, 35578 Wetzlar, Tel. 06441-994131, Fax 06441-994134
www.wetzlar.de, museum@wetzlar.de

Große Geschichte mit - fast - privatem Flair

Die Wetzlarer Museen - das sind in der historischen Altstadt sechs Häuser mit dem Flair der Geschichte: Noble Stadtpalais' des Barock, kultivierte Bürgerwohnungen der Goethezeit, mittelalterliche Ordensbauten - alle randvoll mit Kostbarem, Kunstvollem und Kenntnisreichem.

Lottehaus

Das Geburtshaus von Charlotte Kestner, geb. Buff, ist der liebevoll erhaltene Mittelpunkt der Erinnerung an Goethes Aufenthalt in Wetzlar.

Sammlung Dr. Irmgard von Lemmers-Danforth

Die Sammlung umfasst herausragende Erzeugnisse des europäischen Kunsthandwerks aus der Renaissance und dem Barock.

Reichskammergerichtsmuseum

Das Museum in einem Stadtpalais von gediegener Eleganz informiert über die Geschichte der Höchst-Gerichtsbarkeit in Deutschland zwischen 1495 und 1806.

Stadt- und Industriemuseum

In der ehemaligen Komturei und Zehntscheune des Deutschen Ordens befindet sich eine Dauerausstellung zur Wetzlarer Stadt- und Industriegeschichte.

Öffnungszeiten: Di – So von 10-13 und 14 - 17 Uhr

Jerusalemhaus

Hier ereignete sich im Jahr 1772 der aufsehenerregende Selbstmord von Karl Wilhelm Jerusalem, den Goethe in seinem Roman „Die Leiden des jungen Werther“ schildert.

Öffnungszeiten: Di – Sa von 14-17 Uhr

Viseum Wetzlar

14 Wetzlarer Unternehmen präsentieren im Ambiente des 18. Jahrhunderts modernste Produkte der Optik, Feinmechanik, Metallveredelung und Sensorik.

Öffnungszeiten: Di - So von 10 - 13 und 14 - 17 Uhr

Gruppenpreise (ab 10 Personen):

	(ein Museum) 2,00 € p. P.
	(alle Museen) 2,50 € p. P.
Museumsführungen (pauschal)	20,00 € zzgl. Eintritt.

Wetzlarer Festspiele



Wetzlarer Festspiele, Domplatz 8, 35578 Wetzlar Tel.: 06441-22601, Fax 06441-27101
www.wetzlarer-festspiele.de, wetzlarer-festspiele@t-online.de

Kunst und Kultur in herrlichem Open-Air-Ambiente

Seit 1953 finden in Wetzlar Festspiele statt. Hauptspielorte sind die Freilichtbühne im Rosengärtchen, das Hofgut in Hermannstein und der Lottehof. Die Freilichtbühne Rosengärtchen liegt in einem Park hinter dem Wetzlarer Dom. 950 Plätze umfasst der Zuschauerraum, der von hohen Bäumen umschlossen ist. Die Naturbühne bietet mit 26 Metern Breite und zwei Türmen ideale Voraussetzungen für eindrucksvolle Aufführungen.

Seit dem Jahre 2002 bespielen die Festspiele das Hofgut Hermannstein. In den Monaten Juni und Juli weichen die landwirtschaftlichen Gerätschaften einer Bühne und 300 Schalensitzen. Das mittelalterliche Ambiente im Hofgut Hermannstein dient vor allem Komödien.

Der Lottehof, die Perle der Festspiele, ist eine Kleinkunstbühne und hat eine Kapazität für 300 Zuschauer. Der Lottehof ist der ehemalige Deutschordenshof und beherbergt auch das Geburtshaus der Charlotte Buff, Goethes „Lotte“. Unter den Kastanien, dort wo sich Goethe von Lotte verzaubern ließ, sitzen heute die Zuschauer und genießen Kleinkunst und Jazzkonzerte.

Das Programm

Die Wetzlarer Festspiele bieten immer ein breites Programm. Es umfasst Schauspiel, Ballet, Oper, Musical, Jazz-Konzerte und Kleinkunst. Neben dem Hauptprogramm gestalten das Kellertheater Wetzlar und die heimischen Schulen ein umfangreiches Rahmenprogramm.

Busparkplätze und Toiletten sind jeweils in der Nähe der Spielstätten vorhanden. Die gastronomische Versorgung vor Ort gewährleistet das Team vom Hotel Wetzlarer Hof.

Rittal Arena Wetzlar



Rittal Arena Wetzlar, Wolfgang-Kühle-Straße 1, 35576 Wetzlar, Tel. 06441-38190, Fax 06441-3819111
www.rittal-arena.de, info@rittal-arena.de

Eine Halle - tausendfach gute Stimmung

Die Rittal-Arena-Wetzlar ist mit einem abwechslungsreichen Konzert- und Showprogramm Anziehungspunkt für aktive Menschen aller Generationen. Mit einer Maximalkapazität von 6.000 Besuchern ist sie bei unbestuhltem Innenraum die größte Multifunktionsarena Mittelhessens und dank ihrer Veranstaltungstechnik auch die modernste. Von Sportevents über Konzerte, Musicals oder Gala-Abende bis hin zu Tagungen und Messen - die Vielseitigkeit der Arena erlaubt Veranstaltungen jeder Art auf höchstem Niveau für ein großes Publikum.

Gruppengröße	bis 6.000
Stehplätze	6.000
Plätze bei Reihenbestuhlung	4.180
Plätze bei parlamentarischer Bestuhlung	1.200
Barrierefreiheit	WC, Lift, Zugänge
Busausstiegstelle	am Haus
Busparkplatz	am Haus
Öffnungszeiten	ganzjährig
Anzahl Freiplätze	

Anmerkungen:

Veranstaltungsbeispiele

- 11.11.07Otto - Das Original
- 04.12.07Lord of the Dance
- 05.01.08 Martin Schneider („Maddin“)
- 10.01.08Abba Mania
- 02.03.08 Internationale Militärmusikparade

Abenteuerparcours Wetzlar



Abenteuerparcours Wetzlar, Am Waldessaum, Tel. 0171-5509228
www.abenteuerparcours.de, information@abenteuerparcours.de

...erlebe das Abenteuer

Die Abenteuerparcours, das sind verschiedene Seilbrücken, Seilrutschen sowie Tarzansprünge in Höhen zwischen 4 und 11 Metern. Jeder Parcours besteht aus 10 bis 16 Hochseilelementen, die in den vorhandenen Baumbestand integriert sind. Auf über 20.000 qm Mischwald erstrecken sich insgesamt 6 Parcours mit 87 Hochseilbrücken und Seilrutschen mit 650 Metern Gesamtlänge.

Gruppengröße	Ab 12 Personen
Plätze Terrasse	Kiosk mit Holzbänken
Barrierefreiheit	nein
Busausstiegstelle	150 Meter entfernt
Busparkplatz	150 Meter entfernt
Öffnungszeiten	2. April bis 28. Oktober
Anzahl Freiplätze	

Anmerkungen:

Öffnungszeiten: April Fr - So 10 -18 Uhr, während der hessischen Osterferien täglich, Mai-September täglich 10 -19 Uhr, bis 21. Oktober täglich 10-18 Uhr, danach bis Saisonende Fr - So 10-18 Uhr

Montags Ruhetag

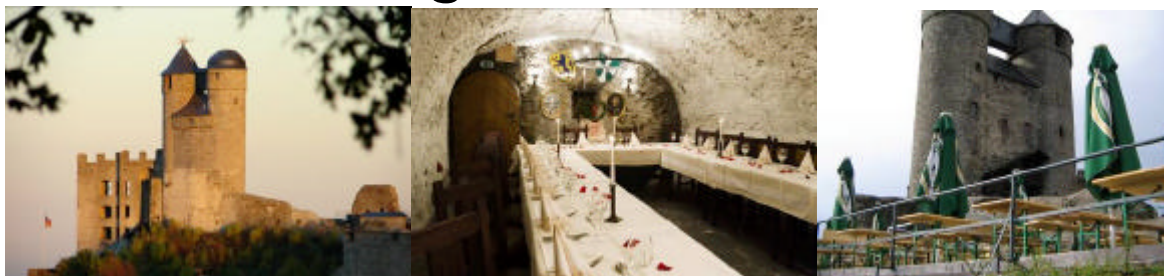
Mindest-Körpergröße: 1,40 Meter, in Begleitung ab 1,30 Meter Körpergröße, Sicherheitsausrüstung (Klettergurt, Helm, Handschuhe, Karabiner etc.) wird gestellt.

Kinder und Jugendliche bis 18 Jahre benötigen die Einverständniserklärung eines Erziehungsberechtigten.

Preise für Busgruppen:

Erwachsene 16,00 € p. P.
Schüler, Studenten, Azubis..... 13,00 € p. P.
Kinder bis 15 Jahre..... 10,00 € p. P.

Burg Greifenstein



Burgrestaurant Greifenstein, Talstraße 19, 35753 Greifenstein, Tel. 06449-6736, Fax 06449-719824
www.burg-greifenstein.net, gastronomie@burg-greifenstein.net

Zwischen Marktschreiern und Wegelagerern

Herzlich willkommen auf Burg Greifenstein! Lassen Sie sich beeindrucken von der mächtigen Wehranlage. In 425 Metern Höhe über der Dill gelegen ist die Burg landschaftsbeherrschend und mit ihrer einmaligen Silhouette ein Wahrzeichen der Umgebung. Die ehemalige Residenz der Grafen zu Solms-Greifenstein ist heute ein faszinierendes Freilichtmuseum. Auch beherbergt der Greifenstein in seinen mächtigen Mauern das Deutsche Glockenmuseum, das 900 Jahre deutscher Glockengeschichte aufarbeitet. Sehenswert ist ebenfalls die einzigartige barocke Doppelkirche. Alles in allem: Burg Greifenstein ist ein kulturelles Denkmal von europäischem Rang.

Gruppengröße	
Anzahl Plätze Restaurant (Burgkeller)	100
Anzahl Plätze Rittersaal, Marstall, Kaminzimmer, Burgschänke	40 50 15 30
Anzahl Plätze Terrasse	200
Barrierefreiheit	
Busausstiegstelle	unterhalb der Burg
Busparkplatz	500 Meter entfernt
Öffnungszeiten	ganzjährig
Anzahl Freiplätze	

Anmerkungen:	
Eintrittspreis Burg für Gruppen	2,50 €
Deutsches Glockenmuseum	inklusive
Frühstücksbuffet inkl. Eintritt + Führung	14,10 €
Frühstücksbuffet „de Luxe“ mit geräuchertem Lachs, Rostbratwürstchen und Rühreiern	17,10 €
Spezielle Events sind Mittelaltermarkt, Konzerte in der Barockkirche und im Burghof, Silvesterparty mit Buffet, Tanz und Feuerwerk und für 2008 Open-Air-Kino im Burghof (Termine auf Anfrage)	

Speisekarte für Busgruppen:

Kleiner gemischter Salat	2,50 €
Tomatencremesuppe mit Kräutern	4,40 €
Hausgemachte Semmelknödel mit Waldpilzragout	7,50 €
Kleines Schweinesteak auf Brot, Zwiebeln, Burgsauce	7,90 €
Marktsalat mit Hähnchenbruststreifen.....	10,10 €
Schweineschnitzel „Wegelagerer“, Waldpilze, Pommes.....	10,80 €
„Marktschreier“-Putensteak auf Currysauce, Basmatireis und Backobst.....	11,60 €
Geschmorter Kalbstafelspitz, grüne Sauce, Wurzelgemüse, Kartoffeln	12,80 €
Rumpsteak vom Grill, geschmorte Zwiebeln, Bratkartoffeln, Ofentomate	15,90 €

Ritteressen nach alter Sitte:

Drei verschiedene Rittermenüs erwarten den Gast. Gegessen wird mit den Händen und einem Dolch, getrunken aus alten Tongefäßen. Für mittelalterliche Musik sorgen Barden, die zum Selbstkostenpreis gebucht werden. Preise auf Anfrage!

Luftkurort Braunfels



Braunfelser Kur-GmbH, Fürst-Ferdinand-Straße 4a, 35619 Braunfels, Tel. 06442-93440, Fax 06442-934422
www.braunfels.de, touristinfo@braunfels.de

Eine Stadt wie aus dem Bilderbuch

Braunfels ist geschaffen für die Erholung. Aus diesem Grunde wurde sogar auf die Ansiedlung von Industrie verzichtet. Braunfels ist für alle da, im Sommer wie im Winter! Das ist das Besondere: Ein märchenhaftes Schloss mit Rittersaal und Gemäldegalerie, ein idyllischer Kurpark mit der Trinkkur „Karlsprudel“ und Kneippanlagen, ein Waldmuseum sowie ein Heimatmuseum, ein Tiergarten sowie die Burgruine Philippstein erwarten Sie. 1246 wurde „Castellum Brunivels“ erstmals urkundlich erwähnt. Seit 1280 ist es Sitz der Grafen und späteren Fürsten zu Solms und erhielt 1607 die Stadtrechte. Von den rund 4.700 ha Stadtgebiet sind 2.600 ha mit Wald bedeckt. Eine Stadt, die zum Wandern und Spazieren einlädt.

In Braunfels berät Sie gerne:

Braunfelser Kur-GmbH
Touristischer Service für Gäste & Gastgeber
Incomingdienst für Reiseveranstalter
Tagungs- & Kongressdienst, Eventservice
Wirtschaftsförderung
(Anschrift s. Bildunterschrift)



Schloss-Hotel Braunfels ★★★



Schloss-Hotel Braunfels, Hubertusstraße 2, 35619 Braunfels, Tel. 06442-3050, Fax 06442-305222
 www.schloss-hotel-braunfels.de, info@schloss-hotel-braunfels.de

Willkommen in stilvoller Atmosphäre mit über 100-jähriger Familientradition

In märchenhafter Lage eingangs des „Herrngartens“, in der Nähe des idyllischen Marktplatzes und unweit des fürstlichen Schlosses, liegt sich das Schloss-Hotel Braunfels im Grünen, umgeben vom eigenen Park. Warme Farben, Holzparkett und alte Gemälde sind traditionelle Stilelemente des Hauses, das auch Tagungsgäste bestens betreut. Die deutsche Küche bietet internationale Spezialitäten sowie Köstlichkeiten aus der Region.

Beschreibung	
Gruppengröße	bis 60 Personen
Anzahl Betten	60
Anzahl EZ	9
Anzahl DZ	22
Anzahl Plätze Restaurant	80
Anzahl Plätze Terrasse	25
Barrierefreiheit	nicht vorhanden
Wellnessangebote	
weitere Angebote im Zimmer	
weitere Angebote im Haus	Tagungs- räume
Busausstiegstelle	am Haus
Busparkplatz	am Haus sowie 100 Meter entfernt
Öffnungszeiten	ganzjährig, Betriebs- ferien von Weih- nachten bis Mitte Januar

Preise (pro Person und Tag)		
ÜF	DZ	ab 37,50 €
	EZ	ab 49,00 €
HP	DZ	ab 57,00 €
	EZ	ab 71,50 €
Anzahl Freiplätze	1 Person je 20 Teilnehmer	
Bes. Bedingungen		
Anmerkungen: Zimmerpreise saisonal unterschiedlich		
Kinder bis 15 Jahre im Zustellbett inkl. HP 33,50 € (auf Anfrage),		
HP beinhaltet: Ü/F inkl. 3-Gang-Abendessen und Begrüßungsdrink		
Im speziellen Angebot eingeschlossen sind die Eintrittspreise für Besuchsprogramm in Schloss Braunfels, Schloss Weilburg, Weilburger Tiergarten, Kristallhöhle Kubach, Burg Greifenstein inkl. Deutsches Glockenmuseum		

Spezielles Angebot für Busgruppen:

3 x HP im Komfort-Doppelzimmer inkl. Begrüßungscocktail (ab 30 Personen) ab 177,00 € p. P.
 EZ - Zuschlag..... 13,50 € p. P. /Tag

Parkhotel Himmelreich Braunfels



Parkhotel Himmelreich, Am Kurpark 7, 35619 Braunfels, Tel. 06442-93400, Fax 06442-934099
 www.parkhotel-himmelreich.de, mail@parkhotel-himmelreich.de

Wohnen wie im Himmelreich

Im Herzen der historischen Braunfelser Altstadt, gegenüber des Kurparks, liegt das traditionelle Familienhotel. Bereits in der 5. Generation bietet die Familie Himmelreich alles für einen angenehmen und erholsamen Aufenthalt in Braunfels.

Beschreibung	
Gruppengröße	bis 49 Personen
Anzahl Betten	49
Anzahl EZ	
Anzahl DZ	23
Anzahl Plätze Restaurant	90
Anzahl Plätze Terrasse	35
Barrierefreiheit	vorhanden
Wellnessangebote	
weitere Angebote im Zimmer	
weitere Angebote im Haus	
Busausstiegstelle	ca. 50 Meter entfernt
Busparkplatz	ca. 500 Meter entfernt
Öffnungszeiten	ganztägig

Preise (pro Person und Tag)		
ÜF	DZ	41,50 €
	EZ	57,00 €
HP	DZ	55,00 €
	EZ	71,00 €
Anzahl Freiplätze		
Bes. Bedingungen		
Anmerkungen:		

Speisekarte für Busgruppen:

Salatteller mit Schinken, Käse, Ei	6,50 €
Pfeffergeschnetzeltes, Bohnen, Bratkartoffeln	10,00 €
Hähnchenbrust in Kräuterrahm, Butterreis, Gemüse	9,50 €
Schweinelende in Rahmsoße, Spätzle, Salat	12,50 €
Zanderfilet in Käse-Ei-Hülle, Salzkartoffeln, Salat.....	12,50 €
Gulasch, Semmelknödel, Salat.....	10,00 €
Schweineschnitzel, Pommes, Salat	9,50 €
Rumpsteak mit Kräuterbutter, Kroketten, Gemüse.....	14,50 €

Gasthaus Gombel



Gasthaus Gombel, Braunfelser Straße 26, 35619 Braunfels-Philippstein, Tel. 06442-4463, Fax 06442-5096
www.gasthaus-gombel.de; info@gasthaus-gombel.de

Natur genießen in einem klassischen Landgasthof

Das Gasthaus Gombel wird seit 1962 als reiner Familienbetrieb geführt. Deshalb ist der Betrieb besonders familienfreundlich und auch für ältere und gehbehinderte Gäste geeignet, denn er verfügt über Zimmer im Erdgeschoss. Für Fahrräder gibt es eine geschützte Abstellmöglichkeit. Der Gasthof liegt in dem Braunfelser Ortsteil Philippstein unterhalb der gleichnamigen Burgruine.

Beschreibung	
Gruppengröße	bis 120 Personen
Anzahl Betten	49
Anzahl EZ	4
Anzahl DZ	9
Anzahl Plätze Restaurant/Saal	270
Anzahl Plätze Terrasse	30
Barrierefreiheit	ja
Wellnessangebote	
weitere Angebote im Zimmer	
weitere Angebote im Haus	
Busausstiegstelle	am Haus
Busparkplatz	am Haus
Öffnungszeiten	ganztägig

Preise (pro Person und Tag)		
ÜF	DZ	ab 27,00€
	EZ	ab 28,00 €
HP	DZ	
	EZ	
Anzahl Freiplätze		
Bes. Bedingungen		
Anmerkungen: Kegelbahn im Haus 6,00 € je Stunde		

Speisekarte für Busgruppen:

Forelle, Bratkartoffeln, Salat	10,00 €
Wildschweingoulasch, Rotkohl, Klöße	9,00 €
Hirschsteak mit Champignons, Bratkartoffeln und Salat.....	12,00 €
Wildschweinschnitzel, Pommes, Salat.....	11,00 €
Rumpsteak (250 g), Pommes, Salat	13,50 €
Wildsülze mit Bratkartoffeln	5,50 €

Im Winter regelmäßiges Schlachtfest mit „ Wurschtsupp“ und „ Sauer Brüh“ .. 9,00 €

Brauhaus Obermühle Braunfels



Brauhaus Obermühle, Gebrüder Wahl-Straße 17-19, 35619 Braunfels, Tel. 06442-4382, Fax 06442-3390431
 www.obermuehle-braunfels.de, obermuehle-braunfels@t-online.de

Gut essen und trinken in Deutschlands kleinster Spezialitätenbrauerei

Das liebevoll restaurierte Anwesen, mit 3 verschiedenen Restaurants und großem Biergarten unter alten Kastanienbäumen am Fuße des Braunfelser Schlossbergs gelegen, bietet urige Gemütlichkeit und ein reichhaltiges Angebot aus der traditionellen hessischen Küche. Die große Terrasse, mehrere abgetrennte Gasträume und Säle bieten Gruppen von 20-200 Personen das optimale Ambiente für Ihre Feierlichkeiten. Das Brauhaus bietet eigene Busparkplätze. Seit 25 Jahren ist die Obermühle spezialisiert auf Gruppentouren und beliebtes Ausflugsziel für jung und alt.

Gruppengröße	bis 200 Personen
Anzahl Plätze Restaurant	120
Anzahl Plätze Landsknechtskeller	100
Partyhaus SIX-Pack	60
Anzahl Plätze Terrasse	150
Barrierefreiheit	
Busausstiegstelle	am Haus
Busparkplatz	am Haus
Öffnungszeiten	ganzjährig
Anzahl Freiplätze	1 Person je 25 Teilnehmer

Anmerkungen:

Grillparty im Biergarten ab 15 Personen

Vier Stunden zünftige Grillparty im Biergarten mit Steaks, Würstchen, Grillspießen, Salaten, Dessert inkl. Bier vom Fass, Wein und alkoholfreien Getränken kosten 33,00 € p. P.

Frühstück für Reisegruppen

Frühstücksbüfett inkl. Kaffee, Tee und Saft für 9,00 € p. P.

Disco Party im Partyhaus SIX-Pack

Ab 40 Personen für vier Stunden mit Hessenbüfett inkl. drei Schlawiner Bier 0,4 Liter oder alkoholfreie Getränke. Discomusic zum Abzappeln mit Live-DJs..... 29,00 € p. P.

Brauhaus Obermühle



Brauhaus Obermühle, Gebrüder Wahl-Straße 17-19, Tel. 06442-4382, Fax 06442-3390431
 www.obermuehle-braunfels.de, obermuehle.braunfels@t-online.de

Gut essen und trinken in Deutschlands kleinster Spezialitätenbrauerei

Landsknechtsgelage ab 20 Personen

4 Stunden all inklusive feiern mit Bänkelsänger zum Schnäppchenpreis. Das Gelage umfasst Begrüßungstrunk, Brockseltunke, Fladenbrot mit Griebenschmalz, Rührei mit Speck, Hühnchenkeule, Ofenkartoffel mit Schmandt, Kappesgehäckseltes, Schweinekeule am Spieß, Apfelfringe in Bierteig gebacken, Käse vom Rad und alle offenen Getränke außer Spirituosen.
 58,00 € p. P..

Räuberschmaus mit dem Schinderhannes ab 30 Personen

In die Zeit des gefürchteten Schinderhannes entführt Sie das Brauhaus mit Suppe, Räuberbrot mit Griebenschmalz, Salatteller, gefülltem Spanferkel mit Hutschelkraut und Kartoffelbällchen, Blechkuchen und allen Getränken inkl. 2 Runden Spirituosen für 4 Stunden zu einem all inklusive. Preis von 60,00 € p. P.



Brauersteaks vom heißen Stein bis 20 Personen

Essen gegart nach alter Väter Sitte auf heißen Steinen direkt am Tisch - ein wahrlich einmaliges Geschmackserlebnis. Verschiedenes Grillfleisch soviel der Magen verträgt, mit Salaten vom Solmser Markt und Pommes für 20,00 € p. P.

Schlawiner- Bierseminar ab 10 Personen

Wollten sie nicht schon immer mal in die Geheimnisse des Bierbrauens eintauchen? Im Brauhaus können Sie dem Braumeister über die Schulter schauen und mitbrauen. 3 Stunden Gelage mit dem Braumeister bei einem Drei-Gang-Menu aus Gemüsesuppe, Bierkutscherbraten sowie Apfelfringen. Frisch gezapftes Schlawinerbier soviel der Magen verträgt. Alles für nur 33,00 € p. P.

Die aktuelle Gruppenspeisekarte fordern Sie bitte unter o. g. Email-Adresse an.

Gasthof Am Turm Braunfels



Gasthof Am Turm, Marktplatz 11, 35619 Braunfels, Tel. 06442-5582, Fax 06442-931880
 www.amturm.de, info@amturm.de

Deutsche Küche mit saisonalen Angeboten

Im historischen Stadtzentrum nur 200 Meter unterhalb von Schloss Braunfels direkt am Marktplatz liegt das malerische Fachwerkhau, in dessen Mauern sich der Gasthof Am Turm befindet. „Feste & Feiern im Turm“ ist das Motto, unter dem der Küchenchef gutbürgerliche deutsche Küche mit saisonalem Einschlag anbietet. Gutbürgerlich sind natürlich auch die Preise.

Gruppengröße	bis 100 Personen
Anzahl Plätze Restaurant	30
Anzahl Plätze Saal	80
Anzahl Plätze Terrasse	70
Barrierefreiheit	nicht vorhanden
Busausstiegstelle	30 Meter entfernt
Busparkplatz	200 Meter entfernt
Öffnungszeiten	ganztägig
Anzahl Freiplätze	

Anmerkungen:

Speisekarte für Busgruppen

Großer Salatteller mit Käsestreifen	7,00 €
Gemüse-Nudelpfanne	7,50 €
Westerwälder Krüstchen	9,00 €
Zigeunerschnitzel, Pommes, Salat	10,50 €
Schweineschnitzel Wiener Art, Pommes, Salat	9,00 €
Rahmschnitzel, Spätzle, Salat	10,50 €
Jägerschnitzel, Pommes, Salat	10,50 €
Zwiebelschnitzel, Bratkartoffeln, Salat	10,50 €
Rumpsteak mit Kräuterbutter, Pommes, Salat	12,00 €
Rumpsteak mit Zwiebeln, Bratkartoffeln, Salat	12,00 €
Pfefferrumpsteak, Spätzle, Salat	13,00 €
Braunfelser Brotzeiteller	8,50 €
Toast Hawaii.....	6,50 €

Restaurant Solmser Hof Braunfels



Restaurant Solmser Hof, Marktplatz 1, 35619 Braunfels, Tel. 06442-4235, Fax 06442-6953
 www.solmserhof-braunfels.de, solmserhof-braunfels@gmx.de

Gut essen vor dem Schloss mit griechischer und deutscher Küche

Das malerische Fachwerkhhaus mit Terrasse liegt direkt am Braunfelser Marktplatz neben dem Eingang zum Schloss. Familie Evangelu bietet den Gästen geschmackvolle griechische und deutsche Spezialitäten zu gutbürgerlichen Preisen.

Gruppengröße	bis 100 Personen
Anzahl Plätze Restaurant	80
Anzahl Plätze Saal	80
Anzahl Plätze Terrasse	30
Barrierefreiheit	nicht vorhanden
Busausstiegstelle	50 Meter entfernt
Busparkplatz	300 Meter entfernt
Öffnungszeiten	ganztägig
Anzahl Freiplätze	

Anmerkungen:

Speisekarte für Busgruppen:

Griechischer Bauernsalat	7,50 €
Gemischter Salat mit Käse, Ei, gekochtem Schinken	7,50 €
Sommersalat mit Zanderfilet.....	9,50 €
Schweineschnitzel, Pommes, Salat	10,00 €
Jägerschnitzel, Pommes, Salat	11,00 €
Zigeunerschnitzel, Pommes, Salat	11,00 €
Grillteller, Pommes, Salat	13,00 €
Schweinesteak, Kroketten, Salat	12,00 €
Schweinelende, Kroketten, Salat	15,00 €
Rumpsteak, Rösti, Salat	15,50 €
Seezungenfilet, Reis, Salat	12,50 €
Joghurt mit Früchten	4,00 €
Joghurt mit Honig und Nüssen	4,00 €
Rote Grütze	3,50 €

Konditorei Vogel Braunfels



Konditorei Vogel, Fürst-Ferdinand-Straße 1, 35619 Braunfels, Tel. 06442-4256, Fax 06442-6588
 www.konditorei-vogel.de, info@konditorei-vogel.de

Gediegene Kaffeehaus-Atmosphäre in der Konditorei Vogel

Die Seele baumeln lassen, kann man bestens in den neugestalteten Räumen der Konditorei Vogel in Braunfels. Andreas Vogel ist Mitglied in der deutschen Nationalmannschaft der Patissiers 2007 und hat sich auf seinen Auslandsreisen inspirieren lassen. In dem künstlerisch ausgestalteten Ambiente des Cafés bietet er ein Kuchenbuffet vom Feinsten.

Gruppengröße	bis 80 Personen
Anzahl Plätze Café	95
Anzahl Plätze Saal	
Anzahl Plätze Terrasse	75
Barrierefreiheit	WC rollstuhlgeeignet, Rampe auf die Terrasse
Busausstiegstelle	am Haus
Busparkplatz	30 Meter entfernt
Öffnungszeiten	ganzjährig
Anzahl Freiplätze	

Anmerkungen: Montag Ruhetag

Speisekarte für Busgruppen:

Hessisches Hefekuchenbuffet (Streusel-, Mohn-, Butterlochkuchen, hessischer Apfelschmand, Kirschstreusel) je Person inkl. Kaffee satt..... 4,90 €

Konditors Tortenbuffet (Schokoladenmousse, Sahneschnitten, Joghurt-Sahneschnitten, Mandelsalzkranz, Streuselkuchen, Rhabarberschmand, Himbeeruchen) je Person inkl. Kaffee satt 7,80 €

Kleines Café am Markt Braunfels



Kleines Café am Markt, Marktplatz 5, 35619 Braunfels, Tel. 06442-932969
 hm@franzbus.de

Hausgemachte Kuchen und Torten in stilvollem Ambiente

Das Café im historischen Stadtkern von Braunfels ist in einem fränkischen Fachwerkhaus aus dem Jahr 1721 untergebracht und vermittelt Wiener Kaffeehaus-Atmosphäre. Nach dem Motto Qualität statt Quantität erwartet die Inhaberin Gruppen bis 35 Personen, die diesen Anspruch teilen und für hausgemachte Torten und Kuchen schwärmen. Natürlich werden auch Eisspezialitäten, frische Waffeln oder Wiener Apfelstrudel angeboten.

Gruppengröße	bis 35 Personen
Anzahl Plätze Café	56
Anzahl Plätze Saal	
Anzahl Plätze Terrasse	30
Barrierefreiheit	ebenerdig
Busausstiegstelle	100
Busparkplatz	500
Öffnungszeiten	ganzjährig
Anzahl Freiplätze	1 Person je 20 Teilnehmer

Anmerkungen:

Speisekarte für Busgruppen

1 großes Stück Torte / Kuchen nach Wahl
 und 1 Kännchen Kaffee/Tee/Schokolade 5,00 €

Schloss Braunfels



Fürstliche Rentkammer, Postfach 129, 35615 Braunfels, Tel. 06442-5002, Fax 06442-5306
www.schloss-braunfels.de

Von der Schutzburg zum märchenhaften Schloss

Seit über 700 Jahren dient Schloss Braunfels den Grafen und späteren Fürsten zu Solms-Braunfels als Residenz. Einblicke in die schönsten Räume der weitläufigen Schlossanlage mit den Fürstlichen Sammlungen gewährt die ca. 50-minütige Schlossführung. Neben prunkvollem Stilmobiliar, den Fürstlichen Gemäldesammlungen, zahlreichen Kriegs-, Jagd- und Turnierwaffen vom 13. bis 18. Jahrhundert ist auch sakrale Kunst aus dem zugehörigen Kloster Altenberg zu sehen. Weitere Möglichkeiten sind die ausführliche Meisterführung oder gewandete Sonderführungen zu ausgesuchten Themen. Besonders für Kinder ist die Märchenführung gedacht.

Das stilvolle Ambiente bietet sich aber auch für Events und Betriebsfeiern an. Das gesondert untergebrachte sogenannte „Familienmuseum“ kann unabhängig und ohne Führung besichtigt werden. In 13 Räumen sind besonders beeindruckende Sammlerstücke dieses ehemals eigenständigen Fürstentums und der fürstlichen Familie ausgestellt.

Gruppengröße	bis 2x 40 Personen
Barrierefreiheit	nein
Busausstiegstelle	50 Meter entfernt
Busparkplatz	150 Meter entfernt, Anfahrt über Jahnplatz
Öffnungszeiten	April-Oktober 11 - 18 Uhr, November-März Sa +So 11 - 16 Uhr und nach Absprache
Anzahl Freiplätze	1 Person je Gruppe à 40 Personen

Gruppenpreise p. P. (ab 20 Personen):	
Schlossführung (Rittersaal, Gesellschaftsräume, Altenberger Räume, Zimmerflucht 19. Jahrhundert, Kanonenplatz, Kutschenhalle):	
Erwachsene	4,50 €
Schüler/Studenten	3,00 €
Kinder unter 10 Jahren	2,00 €
zusätzliche Turmbesteigung Erwachsene	2,00 €
Kinder	1,00 €
Familienmuseum ohne Führung (Münzautomat)	2,00 €
Sonderführungen (Meisterführung, Museums-Pädagogik, gewandete Führung mit Theater-Einlage) auf Anfrage auch außerhalb der normalen Öffnungszeiten	

In den Sommermonaten Juni, Juli, August spielt die Theatergruppe als Sondereinlage - begleitend zu den Schlossführungen - ausgewählte Themen in mittelalterlichen Kostümen. In der Schlosskirche, die als Hochzeitskirche sehr beliebt ist, finden in unregelmäßigen Abständen Konzerte statt. Nähere Informationen finden Sie unter o. g. Internetadresse.

Forsthaus Altenberg



Forsthaus Altenberg, 35606 Solms-Oberbiel, Tel. 06441-4491089, Fax 06441-4491479
 olwerner1966@aol.com

Rustikales Essen unter dem Hirschgeweih

Direkt neben dem Kloster Altenberg an der B 49 liegt das romantische Forsthaus, das von jungen Eheleuten betrieben wird. Kloster Altenberg wurde von der heiligen Gertrud gegründet, der Tochter der heiligen Elisabeth von Thüringen und lohnt immer einen Ausflug. Nach der Besichtigung des Klosters bietet das Forsthaus gutbürgerliche Küche und deutsche Gemütlichkeit.

Gruppengröße	bis 45 Personen
Anzahl Plätze Restaurant	40
Anzahl Plätze Saal	80
Anzahl Plätze Terrasse	60
Barrierefreiheit	Zugang ebenerdig durch den Garten
Busausstiegstelle	am Haus
Busparkplatz	am Haus
Öffnungszeiten	ganzjährig
Anzahl Freiplätze	1 Person je 25 Teilnehmer

Anmerkungen: Bei dem Saal handelt es sich um eine rustikale Hochzeitsscheune, die allerdings nur im Sommer nutzbar ist.
--

Speisekarte für Busgruppen:

Hausgemachte Eisbeinsülze mit Bratkartoffeln	6,50 €
Paniertes Schnitzel mit Pommes, Salat.....	8,20 €
Zigeunersteak mit Bratkartoffeln	6,80 €
Fleischklöße mit Champignons, Kroketten, Salat.....	7,00 €
Hackbraten mit Zwiebelsoße, Pommes, Salat	8,10 €
Großer Salat mit gebackenen Maultaschen.....	6,50 €
Großer Salat mit Putenstreifen	9,20 €
Kleiner Salat	3,00 €

Besucherbergwerk Grube Fortuna



Besucherbergwerk Grube Fortuna, 35606 Solms-Oberbiel, Tel. 06443-82460, Fax 06443-2043
 www.grube-fortuna.de, info@grube-fortuna.de

Erlebniswelt unter Tage - Bergbau zum Anfassen

Im Besucherbergwerk Grube Fortuna, einem Industriedenkmal von nationalem Rang wird in 150 Metern Tiefe der gesamte Ablauf der Eisenerzgewinnung originalgetreu vorgeführt. Das ist Bergbau zum Anfassen! Schon vor 2.000 Jahren wurde an der Lahn Bergbau betrieben, diese Tradition endete mit der Schließung der Grube im Jahr 1983. Oberirdisch lockt das Feld- und Grubenbahnmuseum die Besucher. Das Museum gehört mit 59 Lokomotiven und 60 Wagen zu den Highlights für jeden Schmalspurfan.

Gruppengröße	ab 10 Personen
Barrierefreiheit	teilweise
Busausstiegstelle	150 Meter entfernt
Busparkplatz	150 Meter entfernt
Öffnungszeiten	Mitte März- Mitte November
Anzahl Freiplätze	Busfahrer und Reiseleiter frei

Anmerkungen: Di - Sa 9-16 Uhr geöffnet, letzte Einfahrt 14.50 Uhr Sonn- und Feiertage 10-17 geöffnet, letzte Einfahrt 15.50 Uhr Montags geschlossen Dauer der Führung: ca. 1 Stunde Dauer der Spezialführung: 2,5 Stunden (max. 15 Personen, Mindestalter 16 Jahre) Gruppen ab 10 Personen in jedem Fall voranmelden! weitere Angebote: Museum, spezielle Fahrtage mit der Schmalspurbahn (gesonderte Preise)

Eintrittspreise für Gruppen

Erwachsene 9,00 € p. P.
 Schüler, Studenten, Azubis, Wehr-/ Zivildienstleistende, Schwerbehinderte ... 5,00 € p. P.
 Schüler im Klassenverband 4,00 € p. P.
 Spezialführung 190,00 € je Gruppe

Feld- und Grubenbahnmuseum

Erwachsene 1,50 € p. P.
 mit Bahnfahrt 3,00 € p. P.
 Kinder 1,00 € p. P.
 mit Bahnfahrt 2,00 € p. P.
 Mindestpreis pro Zug 40,00 €

KRUMOS´ Aktivreisen & Events



Krumos´ Aktivreisen & Events, Beethovenstraße 1, 35606 Solms, Tel. 06442-92118, Fax 06442-92119
 www.krumos-kanus.de, info@krumos.de

Naturerlebnis - Entspannung - Bewegung

Krumos´ Aktivreisen & Events ist seit über 20 Jahren aktiver Kanu-Reiseveranstalter an Deutschlands beliebtesten Wanderflüssen – Lahn und Werra. Er zeichnet sich aus durch Rund-um-sorglos-Pakete: von der vollorganisierten Kanutour mit Grillabschluss bis zum Incentive oder Teamtraining. Neben sanfter Bewegung „draußen“ stehen Spaß und Gaudi im Vordergrund. Weitere Segmente für Aktiv-Reisen sind: Wandern, Radeln, Klettern.

Gruppengröße	bis 100 Personen
Barrierefreiheit	
Busausstiegstelle	an den Einstiegen
Busparkplatz	teilweise an den Einstiegen
Öffnungszeiten	Mitte März- Mitte November
Anzahl Freiplätze	1 Person je 20 Teilnehmer

Anmerkungen: eigener Zeltplatz

Kanutouren zwischen Wetzlar und Weilburg

1-Tagestour Fr - So sowie feiertags	33,00 € p. P.
1-Tagestour Mo - Do.....	26,00 € p. P.
2-Tagestour Fr - So sowie feiertags inkl. Ü/Zeltplatz	66,00 € p. P.
2-Tagestour Mo - Do inkl. Ü/ Zeltplatz	54,00 € p. P.
2-Tagestour Fr - So sowie feiertags inkl. DZ/ÜF.....	110,00 € p. P.
2-Tagestour Mo - Do inkl. DZ/ÜF	98,00 € p. P.

Barocke Residenzstadt Weilburg



Fremdenverkehrs-Marketing GmbH, Mauerstraße 6-8, 35781 Weilburg, Tel. 06471-31467, Fax 06471-7675
www.weilburg.de, touristinfo@weilburg.de

Weilburg - Geschichte einfach einladend

Schon der erste Blick lässt keinen Zweifel: Hier haben sich Könige und Grafen zu Hause gefühlt. Tatsächlich zählt die Residenz zu den Baudenkmälern von internationalem Rang. Dabei haben Weilburgs Wahrzeichen - aber auch die malerische Altstadt - ihren Charme nie verloren, denn Weilburg ist auch heute noch eine pulsierende Stadt. 906 n. Chr. wird Weilburg als „Wilineburg“ erstmals erwähnt und 1294 von Herzog Konrad dem Älteren von Franken zur Stadt gemacht. 1535 beginnt der Bau des vierflügeligen Hochschlosses. Die Silhouette des heutigen Barockensembles prägt Weilburg seit dem Ende des 30-jährigen Krieges.



Aktivhotel Lindenhof Weilburg



Aktivhotel Lindenhof, Frankfurter Straße 23, 35781 Weilburg, Tel. 06471-912600, Fax 06471-9126060
 www.aktivhotel-lindenhof.de, info@aktivhotel-lindenhof.de

Wohlfühlen und erleben im Lindenhof

Das Aktivhotel Lindenhof in Weilburg liegt fußläufig nur 5 Minuten von der Stadtmitte, dem Schloss mit seinem wunderschönen Schlossgarten, dem Schlossmuseum und den alljährlichen Weilburger Schlosskonzerten entfernt. Ein Biergarten mit Jahrhunderte altem Baumbestand lädt zum Verweilen ein. Ob Tagungen oder Feiern, das Aktivhotel Lindenhof bietet für jeden Anlass den richtigen Rahmen.

Beschreibung	
Gruppengröße	bis 50 Personen
Anzahl Betten	59
Anzahl EZ	7
Anzahl DZ und Suiten	20
Anzahl Plätze Restaurant	150
Anzahl Plätze Terrasse	150
Barrierefreiheit	vorhanden
Wellnessangebote	nicht vorhanden
weitere Angebote im Zimmer	Telefon, DSL-Zugang, SAT-TV, Radio, Fön
weitere Angebote im Haus	Tagungsräume inkl. Technik
Busausstiegstelle	am Haus
Busparkplatz	200 Meter entfernt
Öffnungszeiten	ganztägig

Preise (pro Person und Tag)		
ÜF	DZ	39,50 €
	EZ	54,00 €
HP	DZ	
	EZ	
Anzahl Freiplätze	1 Person je 20 Teilnehmer	
Bes. Bedingungen		
Anmerkungen:		
Speisekarte für Busgruppen ab 20 bis 150 Personen mit 15 verschiedenen Gerichten. Fahrer und Reiseleiter frei.		

Spezielles Angebot für Busgruppen:

1. 1x Ü/HP inkl. ein 3-Gänge Abendmenu und Schlossführung..... ab 75,00 € im DZ p. P. / Tag
2. 2x Ü/HP inkl. zweimal 3-Gänge-Abendmenu und Führungen in Schloss bzw. Kubacher Kristallhöhle ab 73,00 € im DZ p. P. / Tag

Schlosshotel Weilburg ★★★★



Schlosshotel Weilburg, Am Schloss, 35781 Weilburg, Tel. 06471-50900, Fax 06471-5090111
 www.schlosshotel-weilburg.de, info@schlosshotel-weilburg.de

Sie möchten herrschaftlich residieren?

Hier erfahren Sie eine harmonische Kombination aus geschichtlichen Gebäuden und modernem 4-Sterne-Komfort. Das Alte bewahren und um das Neue ergänzen, das ist das Motto des heutigen Besitzers, der das Hotel und die angeschlossene Stadthalle vom Land Hessen erwarb und nach umfangreicher Modernisierung im Jahr 2005 neu eröffnete. Das Schlosshotel ist eine Gelegenheit, fürstlich zu wohnen und fürstlich zu sparen, so der Besitzer.

Beschreibung	
Gruppengröße	ab 15 Personen
Anzahl Appartements	8
Anzahl EZ	10
Anzahl DZ	32
Anzahl Plätze Restaurant	65
Anzahl Plätze Terrasse	40
Anzahl Plätze Saal	100
barrierefrei	ebenerdig,
weitere Angebote im Zimmer	Dusche/Bad/WC, SAT-TV, Minibar, Radio, Telefon
weitere Angebote im Haus	Hallenbad, Sauna, Solarium, Fitnessraum, Poolbillard, Kegelbahn
Busausstiegstelle	direkt am Tor
Busparkplatz	100 Meter vom Haus
Öffnungszeiten	ganztägig

Preise (pro Person und Tag)		
ÜF	DZ	
	EZ	
HP	DZ	s. untenstehendes Angebot
	EZ	
Anzahl Freiplätze	1 Person je 20 Teilnehmer	
Bes. Bedingungen		
Anmerkungen:		

Spezielles Angebot für Busgruppen:

3x Ü/F inkl. HP am 1. und 3. Tag (Schlossdinner als 3-Gang-Menu oder Buffet mit 2 Hauptgängen inkl. kostenloser Nutzung von Hallenbad und Sauna

..... 169,00 € p. P. im DZ
 199,00 € p. P. im EZ

Hotel Zur Krone Löhnberg



Hotel Zur Krone, Obertorstr.1, 35792 Löhnberg, Tel. 06471-6070, Fax 06471-62107
 www.hotel-zurkrone.de, info@hotel-zurkrone.de

Einmalig gut! Wohnen und speisen fern der Großstadt

Modernes Wohnambiente auf internationalem Niveau erwartet Sie; dazu die Erfahrung einer inzwischen 170 Jahre währenden Familientradition. Herzstück des Hauses ist die gute Küche. Der Chef des Hauses und sein Team setzen die Frische der Region in kulinarische Träume um. „Die Krone“ erfüllt höchste Ansprüche.

Beschreibung	
Gruppengröße	bis 60 Personen
Anzahl Betten	
Anzahl EZ	12
Anzahl DZ	28
Anzahl Plätze Restaurant	60
Anzahl Plätze Bankett	150
Barrierefreiheit	Hotel, Restaurant, Frühstücksraum stufenlos
Wellnessangebote	
weitere Angebote im Zimmer	Dusche/WC/ Telefon, Kabel-TV
weitere Angebote im Haus	Tagungsräume mit Technik
Busausstiegstelle	am Haus
Busparkplatz	am Haus
Öffnungszeiten	ganztägig

Preise (pro Person und Tag)			
ÜF	DZ		
	EZ		
HP	DZ	Mo - Do	40,00 €
		Fr - So	46,00 €
	EZ	Mo -Do	47,00 €
		Fr - So	53,00 €
Anzahl Freiplätze	1 Person je 30 Teilnehmer		
Bes. Bedingungen	Mindestaufenthalt 2 Tage. Bei eintägigem Aufenthalt 6,00 € Zuschlag p. P.		
Anmerkungen: In der Halbpension ist ein regionales 3-Gang-Menü enthalten.			

Gasthaus im Tiergarten Weilburg



Gasthaus im Tiergarten, 35781 Weilburg-Hirschhausen, Tel. 06471-8455, Fax 06471-626836
www.hessenhaus-weilburg.de, info@hessenhaus-weilburg.de

Gut essen zwischen Wisent und Wolf

Am unteren Weiher des Tiergartens Weilburg lädt das Gasthaus im Tiergarten (auch Hessenhaus genannt) zum Verweilen bei gepflegter Gastronomie ein. Gemütliche Räume im Inneren des Fachwerkhäuses bieten rustikalen Charme, und im Sommer lockt die weitläufige Terrasse. In der Nähe liegt ein großer Spielplatz, auf dem die Kinder toben können.

Gruppengröße	20-70
Anzahl Plätze Restaurant	100
Anzahl Plätze Saal	
Anzahl Plätze Terrasse	100
Barrierefreiheit	ebenerdig, rollstuhl- geeignet
Busausstiegstelle	Eingang Tiergarten
Busparkplatz	50 Meter entfernt
Öffnungszeiten	ganzjährig
Anzahl Freiplätze	

Anmerkungen: Kinderspielplatz direkt angrenzend
--

Speisekarte für Busgruppen:

Schweineschnitzel Jäger Art, Pommes, Salat	9,00 €
Wilderer Teller (Wildvariationen), Spätzle, Salat.....	12,50 €
Rahmgeschnetzeltes mit Champignons, Spätzle, Salat	8,50 €
Putenschnitzel Wiener Art, Buttererbsen, Pommes	8,50 €
Hirschhäuser Honigbraten, Apfelrotkohl, Klöße.....	8,50 €

Wildpark „Tiergarten Weilburg“



Fremdenverkehrs-Marketing GmbH, Mauerstraße 6-8, 35781 Weilburg, Tel. 06471-31467, Fax 06471-7675
www.weilburg.de, tourist-info@weilburg.de, forstamtweilburg@forst.hessen.de

400 Jahre forstliche Tradition mit gräflichem Ursprung

Der von HESSEN-FORST Forstamt Weilburg betriebene 93 ha große Wildpark „Tiergarten Weilburg“ ist eine Stätte mit über 400jähriger Tradition. Bereits im 16. Jahrhundert hielt der Graf Albrecht von Nassau und Saarbrücken hier Damwild. Hier kann der Besucher eine vielfältige Tierwelt erkunden – so wie sie einst noch von unseren Ahnen in Deutschland zu erleben war.

21 Tierarten gibt es gegenwärtig zu sehen: Urweltlich anmutende Wisente und Auerochsen, stattliche Rothirsche und Elche, Wildschweine, Mufflons, Wölfe, Luchse, Wildkatzen und auch die lebhaften Fischotter. Das großzügig angelegte Damwildgehege lässt sich sogar durchwandern und auf ihren saftigen Koppeln bieten urwüchsige Wildpferde einen phantastischen Anblick. Besondere Attraktionen des Wildparks „Tiergarten Weilburg“ sind 400jährige Hute-Eichen. Der Wildpark bietet ein gut ausgebautes 6 km langes rollstuhlfähiges Wanderwegenetz, einen großen Abenteuerspielplatz sowie eine gepflegte Gastronomie.

Öffnungszeiten: Sommer 9 bis 19 Uhr, Winter 9 bis Einbruch der Dunkelheit.
Busparkplatz direkt am Wildpark

Gruppenpreise:

Schulklassen.....	2,00 € p. P.
Gruppen ab 20.....	3,50 € p. P.
Führungen (Pauschale) zzgl. Eintrittspreis	75,00 €
Schulklassen (keine Pauschale) inkl. 3 Betreuern	4,00 € p. P.

Gruppenangebot mit Bewirtung im Gasthaus „Im Tiergarten“:

ab 20 Personen (Eintritt, Kaffee/Kakao und Kuchen) Erwachsene	7,00 € p. P.
Kinder.....	5,50 € p. P.
ab 20 Personen (Eintritt, Mittag-/Abendessen) Erwachsene.....	10,00 € p. P.
Kinder.....	6,00 € p. P.
Führungen zusätzlich pauschal	75,00 €

Schloss und Schlossgarten Weilburg



Schloss Weilburg, 35781 Weilburg, Tel. 06471-91270, Fax 06471-912720
 www.schloesser-hessen.de, f.schroeder@schloesser-hessen.com

Hoch über der Lahn, da thront ein Schloss....

Eindrucksvoll hoch über der Lahn auf einem Bergsporn erbaut, liegt Schloss Weilburg, der Geburtsort der Fürsten zu Luxemburg. Der Regierungssitz der Grafen und späteren Fürsten zu Nassau gilt als typisches Beispiel der Residenz deutscher Duodezfürsten. Der Schlossrundgang ist eine Zeitreise durch die höfische Welt des 19. Jahrhunderts, denn Fürst Friedrich Wilhelm ließ die Räume bis 1816 im Stil des Empire modernisieren. Die Orangerie und der Barockgarten zeigen die ganze Prachtentfaltung jener Zeit.

Gruppengröße	bis 100 Personen
Barrierefreiheit	WC, Treppen im Schloss
Busausstiegstelle	150 Meter vor dem Schloss
Busparkplatz	200 Meter entfernt
Öffnungszeiten	ganzjährig
Anzahl Freiplätze	1 Person je 25 Teilnehmer

Anmerkungen: Saisonale Öffnungszeiten: 1. März - 31. Oktober Di - So 10-17 Uhr, letzte Führung 16 Uhr 1. Nov.-28. Febr. Di - So 10-16 Uhr, letzte Führung 15 Uhr Mo sowie 24.-26.12 und 30.12.-01.01 geschlossen Gartenführung: Mai - September nach Voranmeldung Highlights im Sommer: Weinfest Ende Mai 2008 Weilburger Schlosskonzerte Juni/Juli 2008 Schloss im Kerzenschein 2. Oktober-Wochenende

Eintrittspreise für Gruppen:

Gruppeneintritt ab 15 Personen 2,50 € p. P.
 Schulklassen: 1,50 € p. P.
 Familienkarte:..... 10,00 €

Altstadtführungen Weilburg



Fremdenverkehrs-Marketing GmbH, Mauerstraße 6-8, 35781 Weilburg, Tel. 06471-31467, Fax 06471-7675
www.weilburg.de, tourist-info@weilburg.de

Streifzug durch 500 Jahre Geschichte

Die schönsten Seiten der „Barocken Residenzstadt Weilburg“ lernen Sie bei einem Stadtrundgang durch die historische Altstadt kennen. Qualifizierte Stadtführer erläutern Ihnen an Ort und Stelle die baulichen Schmuckstücke aus 500 Jahren Architekturgeschichte.

Preise:

Stadtführungen je Gruppe bis 25 Personen (Dauer 60 - 90 Minuten)

Normale Führung	30,00 €
Führung in einer Fremdsprache	33,00 €
Stadtpfeiferführung	35,00 €
Nacht-Stadtführung mit Fackeln	42,00 €

Stadtführungen für Einzelbesucher Mai bis Mitte Oktober

samstags 10.30 Uhr, sonntags 14.00 Uhr ab Marktplatz

Erwachsene	2,50 €
Kinder	frei

Bergbau- und Stadtmuseum Weilburg



Fremdenverkehrs-Marketing GmbH, Mauerstraße 6-8, 35781 Weilburg, Tel. 06471-31467, Fax 06471-7675
www.weilburg.de, tourist-info@weilburg.de

Ein Museum für „unter Tage“

Auf einer Fläche von 1.200 qm, verteilt auf zwei Stockwerke und eine Schaustollenanlage unter Tage, informiert das Bergbau- und Stadtmuseum Weilburg über die Geschichte des Eisenerz-Bergbaus im Lahntal. Bis 1972 wurden von hier aus eine Vielzahl von Eisenerzgruben bergrechtlich überwacht. Heute ist in dem ehemaligen Regierungsgebäude ein naturgetreu nachgebautes Bergwerk auf einer Länge von 200 Metern zu besichtigen: der sogenannte „Tiefe Stollen“. Betriebsbereite Maschinen und original Grubenatmosphäre erwarten den Besucher, dem die Einfahrt in ein echtes Bergwerk zu anstrengend oder gefährlich erscheint.

Öffnungszeiten und Preise p. P.

April - Oktober von 10-12 und 14-17 Uhr, täglich außer montags, Sa + So durchgehend
November - März 10-12 und 14-17 Uhr (nur Mo + Fr)

Museum und Tiefer Stollen ohne Führung

Erwachsene	3,00 €
Kinder und Jugendliche	2,00 €
Gruppen ab 10 Personen	2,00 €

Museum und Tiefer Stollen mit Führung

Gruppen ab 10 Personen.....	3,00 €
Schulklassen.....	1,50 €

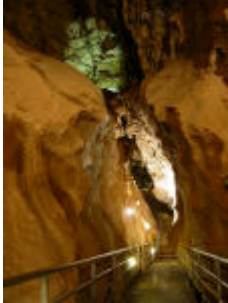
Tiefer Stollen ohne Museum mit Führung

Gruppen ab 10 Personen.....	2,50 €
-----------------------------	--------

Nur Museum

Schulklassen	1,00 €
--------------------	--------

Kubacher Kristallhöhle Weilburg



Höhlenverein Kubach e.V., 35781 Weilburg-Kubach, Tel. u. Fax 06471-94000
www.kubacherkristallhoehle.de

Einstieg ins Innere der Erde

Die Kubacher Kristallhöhle ist die einzige Kristallhöhle in der Bundesrepublik. Umgeben von 350 Millionen Jahre altem Kalkstein, geschmückt mit unzähligen Kristallen und Perltropfsteinen, erhält der Besucher einen guten Einblick in erdgeschichtliche Vorgänge. Ebenfalls besitzt die Kristallhöhle mit 30 Metern die höchste Halle aller deutschen Schauhöhlen. Das Kubacher Höhlensystem entstand während der Eiszeit und ist erst zu einem kleinen Teil freigelegt. Sachkundige Führer erläutern dem Besucher während der 60-minütigen Führung alles Wissenswerte. Die Höhle wurde erst 1974 zum ersten Mal von einem Menschen betreten.

Gruppengröße	ab 20 Personen
Barrierefreiheit	Zugang zur Höhle zahlreiche Stufen
Busausstiegstelle	direkt am Eingang
Busparkplatz	direkt am Eingang
Öffnungszeiten	März - November werktags 14-16 Uhr, Sa+So+Feiertage 10-17 Uhr
Anzahl Freiplätze	1 Person je 25 Teilnehmer

Preise	
ab 20 Erwachsene	2,80 € p. P.
Schüler/Studenten/Schwerbehinderte	2,00 € p. P.
Kinder bis 5 Jahre	0,50 € p. P.
außerhalb der normalen Öffnungszeiten:	
Erwachsenengruppe (Mindestpreis)	56,00 €
ermäßigte Gruppen (Mindestpreis)	40,00 €
Eintritt Höhlenmuseum	1,00 € p. P.
(bei Besuch der Höhle im Preis enthalten)	
Gastronomie und Kiosk am Eingang zu gutbürgerlichen Preisen.	

Weilburger Boots- und Kanuvermietung



Fremdenverkehrs Marketing GmbH, Mauerstraße 6-8, 35781 Weilburg, Tel. 06471-31467, Fax 06471-7675
www.weilburg.de, touristinfo@weilburg.de

Kanufahren und Paddeln auf der naturnahen Lahn

Die Fremdenverkehrs-Marketing GmbH (FMG) ist die offizielle Touristinformation der Stadt Weilburg. Ihr Angebot reicht von Stadtinformation, Zimmerreservierung, Fahrradverleih, Veranstaltungsinformation und Kartenvorverkauf über Pauschalangebote bis zu Altstadtführungen und Vermittlung von Gruppenreisen. Ein Highlight ist die Organisation von Kanutouren auf der Lahn, dem beliebtesten Kanu-Wander-Fluß in Deutschland.

Aktivangebote für Busgruppen

Kanutour ab 16 Personen

10 Uhr Schlossführung, 11 Uhr Frühstück oder Lunchpaket, 12.15 Uhr Start ab Bootsverleih,

17 Uhr Ankunft in Aumenau.....Preis p. P. ab 32,00 €

Kanutour ab 10 Personen

9.30 Uhr Frühstück oder Lunchpaket, 11 Uhr Kanutour, 20 Uhr Abendessen in Weilburg

.....Preis p. P. ab 38,00 €

Speziell für Gruppen ab 25 Personen

Kanutour von 9 -17 Uhr (Oberbiel-Weilburg oder Weilburg-Villmar), 18 Uhr Grillparty in Weilburg

.....Preis p. P. ab 38,00 €

zusätzlich buchbar:

Luchpakete ab 8,00 € p .P., Fahrräder ab 8,00 € p. P, Guide ab 100,00 €, Grillpavillon inkl.

Reinigung 90,00 €

2-stündige Planwagenfahrt 12,00 € p. P.

Sonderangebote für Schulen und Jugendgruppen Mo - Fr p. P.:

Halbtagestour 9,50 €, ganztags 12,50 €,

2 Tage mit Übernachtung auf Zeltplatz 26,50 €

Pilzfarm Noll



Pilzfarm Noll, 35796 Weinbach-Kleinweinbach, Tel. 06474-8071, Fax 06474-881539
 www.pilzfarm.de, noll.pilz@t-online.de

Zuchtpilze sehen, erleben, schmecken

Ihr Ausflug zur Pilzfarm Noll, eingebettet in einem malerischen Taunus-Tal, bietet Ihnen Erholung und Pilzgenuss. Sie sehen in der Zucht neben Austernpilzen und Shiitake leuchtende Lacksporlinge, Namekopilze und den Igelstachelbart, je nach Saison natürlich. In einem eigenen Pilzgarten informieren Sie sich über Waldpilze, aber auch über die Möglichkeiten der eigenen Zucht im heimischen Garten. Die Pilzstube bietet Genuss rund um Pilze und Obstwein.

Gruppengröße	bis 60 Personen
Barrierefreiheit	ebenerdige Räume, rollstuhlgeignet
Busausstiegstelle	am Haus
Busparkplatz	am Haus
Öffnungszeiten	ganzjährig
Anzahl Freiplätze	1 Person je 40 Teilnehmer

Anmerkungen: Betriebsführungen ganzjährig Pilzstube geöffnet Mai - Ende Oktober Hofladen Mo + Sa 9-12 Uhr, Mai - Oktober: So 10-18 Uhr (zusätzlich) Pilzlehrgarten während des Sommerhalbjahres geöffnet

Preise für Betriebsführungen und Vortrag je Gruppe:

bis 10 Personen	150,00 €
10 bis 20 Personen.....	80,00 €
21 bis 60 Personen	50,00 €
Pilzessen (Mischpilze, Knobi, Weißbrot) p. P.	3,50 €